

System von Alu-Eingangstüren der Spitzenklasse



# Perfekter erster Kontakt

Damit Sie noch lieber nach Hause kommen



Hochwertige Bauteile  
gewährleisten Perfektion  
schon in der Grundausstattung

Ihr Zuhause soll sicher, sparsam und schön sein

[de.mik-ce.si](http://de.mik-ce.si)

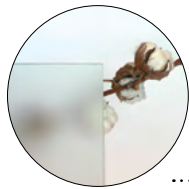
RUFEN SIE AN

**+386 3 428 28 76**



## HOCHWERTIGE AUSSTATTUNG

Die Alu-Eingangstüren Elegance Line sind aus hochwertigen Bauteilen der höheren Preisklasse gefertigt und gewährleisten Perfektion schon in der Grundausstattung.



**GLAS**  
mit Motiven nach Bildern

**FARBEN**  
Standard- und Nichtstandardfarben nach RAL Farbskala aus der MIK Palette.

**ZUGELEMENT**  
Gegen Zuzahlung können Sie ein rundes oder eckiges Inox-Zugelement in verschiedenen Längen auswählen



**SCHLOSS**  
Sicherheitsschloss mit Dreifachschließen

**TÜRGRIFF**  
INOX



**PROFIL**  
Hochwertiges Profil mit 84 mm Gesamtstärke



**ZYLINDERSCHLOSSEINSATZ**  
Standard-Zylinderschlosseinsatz Winkhaus

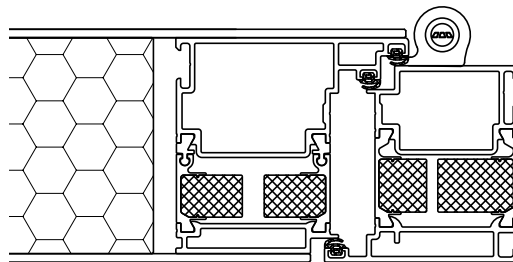


**ROSETTE**  
Standardrosette aus Edelstahl



## PROFILSYSTEM M85P

Das M85P System liegt in der höheren Preisklasse und hat eine beiderseitige Deckleiste. Die innere und die äußere Profilseite sind mit 3 mm Alu-Blech beklebt. Der Flügel ist außen und innen nicht sichtbar. Die Flügelstärke mit Isolierung beträgt 84 mm. Standardmäßig eingebautes Glas mit Wärmekennwert  $U_g=0,7 \text{ W/m}^2\text{K}$ , gefüllt mit Argon.



Die Wärmeleitfähigkeit der Tür beträgt

**0,9 W/m<sup>2</sup>K**

mit Isolierungsglas 3 x 6 mm  
mit  $U_g = 0,7 \text{ W/m}^2\text{K}$

## SYSTEMSPEZIFIKATION

- Profilsystem Schüco
- Beiderseitiger Abdeckfüllstoff 84 mm Stärke
- Schüco Dreipunkt-Sicherheitsschloss mit Haken
- Dreifachabdichtung des Rahmens und der Flügel
- Wärmebrücke 35 mm Breite
- Wärmeisolationsglas 3 x 6 mm  
 $U_g=0,7 \text{ W/m}^2\text{K}$
- Dreikammerprofil des Rahmens und der Flügel
- Flügeltiefe 84 mm
- Rahmentiefe 70 mm
- Wärmeleitfähigkeit der Tür insgesamt bis  $0,9 \text{ W/m}^2\text{K}$



## LINIE AM



MIK AM 01

MIK AM 104

## LINIE CI



MIK CI 101

MIK CI 103

MIK CI 104

MIK CI 116

MIK CI 117

LINIE CL



MIK CL 101



MIK CL 103



MIK CL 104



MIK CL 109



MIK CL 110



MIK CL 111



MIK CL 113

LINIE CL



MIK CL 117

LINIE TD



MIK TD 101



MIK TD 103



MIK TD 105

LINIE AL



MIK AL 101



MIK AL 103



MIK AL 108



MIK AL 109



MIK AL 112



MIK AL 114



MIK AL 117

LINIE IL



MIK IL 101



MIK IL 102



MIK IL 103



MIK IL 107



MIK IL 108



MIK IL 110



MIK IL 112

# Zusatzteile und Sonderausstattung

## TÜRGRIFFE Inox-Griffe im einzigartigen Design



**K101**  
Inox-Griff mit Nut



**K102**  
Inox-Griff



**K200**  
flacher Inox-Griff



**K300**  
Inox-Griff



**K301**  
Inox-Griff mit Gravur

## STANDARDZUGELEMENTE



**RUNDES ZUGELEMENT**  
Inox-Zugelement in beliebiger Länge mit rundem Profil



**QUADRATISCHES ZUGELEMENT**  
Inox-Zugelement in beliebiger Länge mit quadratischem Profil und beschnittenem Ende

## LED BELEUCHTUNG FINGERABDRUCKLESER



Die Beleuchtung bestimmter Türteile mit neuester LED-Technologie kann ein sehr auffälliges Zusatzelement sein und hat eine starke Wirkung auf den Besucher. Wenn es dunkel wird, bekommt Ihre Tür ein neues Gesicht.



E-Key-Leser

## SONDERZUGELEMENTE



**R83A**  
800 mm



**R81A**  
950 mm



**R82A**  
500 mm



**R80A**  
60 x 600 mm



**R87A**  
600 mm



**R84A**  
225 mm



**R85A**  
380 mm



**R86A**  
380 mm